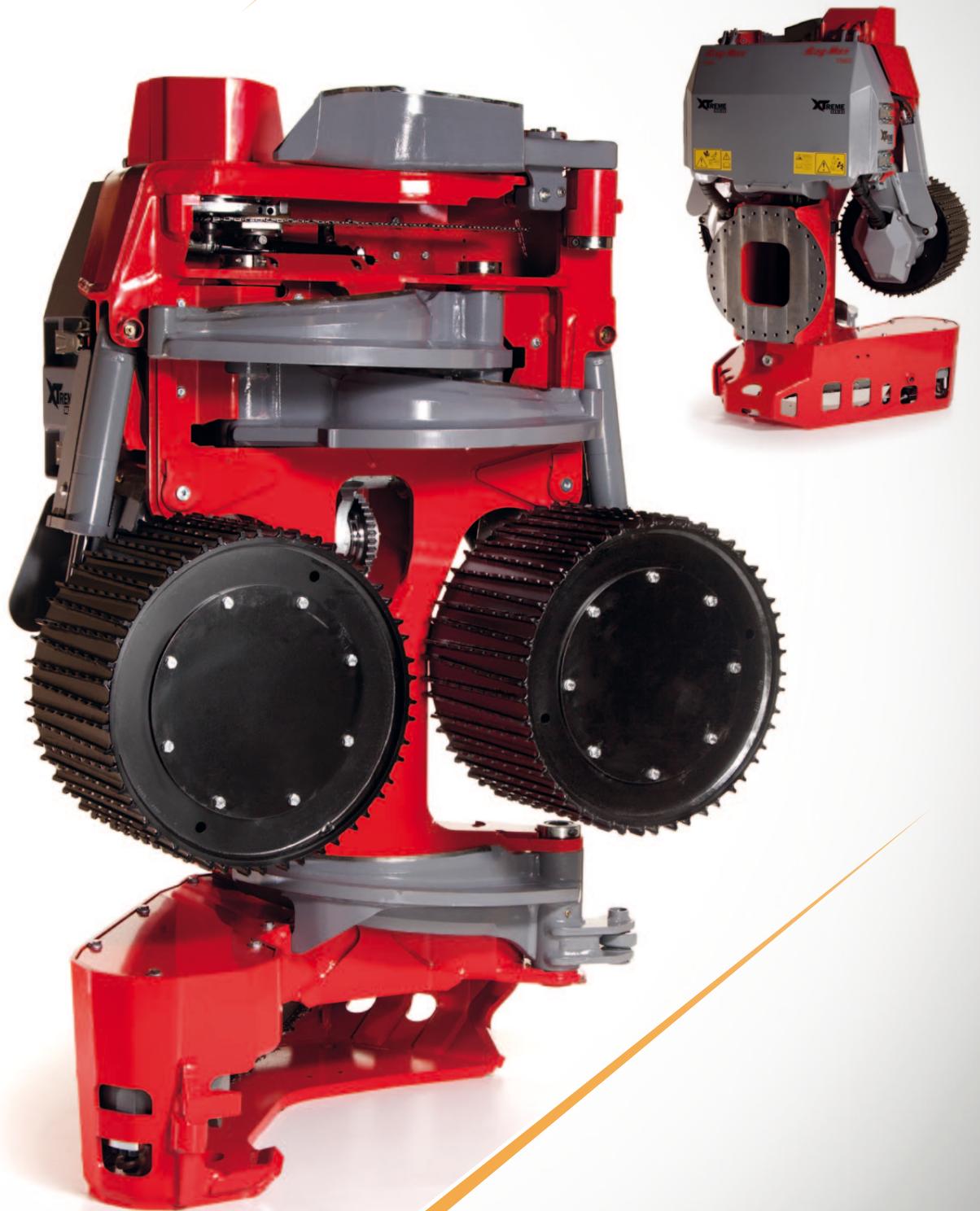


Log Max[®] 7000XT Fixed Head

HEADS ABOVE THE COMPETITION



www.logmax.com

CONSTRUIDO ROBUSTO PARA LAS OPERACIONES EN CONDICIONES MÁS EXTREMAS

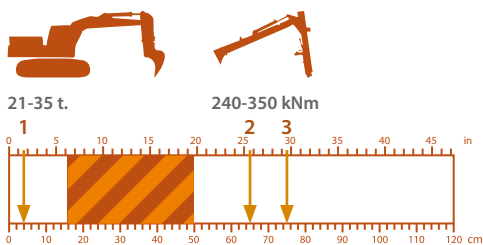


La Nueva Serie XTreme de Log Max está formada por los cabezales más robustos, específicamente diseñados para montarse en máquinas base con tracción por cadenas. El cabezal Log Max 7000 XT Fixed presenta una variación de la serie XT para atender a la demanda de las operaciones en las condiciones más duras.

La unidad de rotación con el sistema de posicionamiento y la función de flotación, se encuentra directamente unida al bastidor del cabezal.

El bastidor del cabezal Log Max XT Fixed ofrece además, una sierra superior con una caja de mínimas dimensiones y un plato fijo de protección.

La serie Xtreme ha sido desarrollada para proveer a la industria maderera con el cabezal procesador más productivo y duradero, Para las aplicaciones más XTreme y para producir madera al menor costo por tonelada posible.



La gama más productiva

1. El diámetro mínimo de desrame
2. El diámetro máximo de corte
3. El diámetro máximo de corte, opc

Opciones rodillos de alimentación
V-Steel, Acero, Eucaliptos

Equipo opcional

Kit de reparación de campo, Sensores encontrar final Cobertor para nieve,

DIMENSIONES	
Altura	2 003 mm
Peso (incl. rodillos de alimentación)	1 970 kg
Nivel de ruido*	110 dB
ALIMENTACIÓN	
Dos rodillos hidráulicos montados directamente en los motores radiales de pistón	desplazamiento variable 660-1 320 cc. u opcional 1 259 cc.
Fuerza de alimentación	45/42,6 kN
Velocidad de alimentación	5,2/4,1 m/Sec
Máxima apertura rodillos	713 mm
VOLTEO / CORTE / DESRRAME	
Longitud barra / Máx. capacidad de corte	hasta 90 cm / corte hasta 80 cm
Max diámetro de desrame completo	560 mm
Requerimientos mínimos para un rendimiento aceptable:	250 l/min
SISTEMA DE CONTROL	
	Log Mate 402 / CabsWin

* El valor se mide según la norma EN ISO 3744:2009 con una incertidumbre de ± 2 dB (A) en virtud de Publicaciones EA-4/16: 2003. El valor se mide cuando el motor de la sierra rota a una velocidad y sin carga.